

# بسم الله الرحمن الرحيم

عنوان المحاضرة: **Physiology of Menstruation**

تاريخ المحاضرة : 11/2/2013

المحاضر : د. عصام

## **Ovarian (Menstrual) Cycle: 3 Phases:**

**1-Follicular Phase (1-13) 2-Ovulation (13-15) 3-Luteal Phase(15-28)**

**الـ Menstruation** تحت سيطرة المخ علشان كده أي تغيير في الحالة النفسية ممكن يعمل تغييرات فيه

**الـ Female**: في الشهر الخامس من حمل الأم كان عندها ٧ مليون **Follicle** ، عند الولادة ٢ مليون ، عند **Puberty** ٤٠٠-٥٠٠ ألف ، وعند سن ٤٥ سنة صفر ،

**الـ cycle** بيبدأ كل **1000 primordial follicles** **الـ Preantral phase** واللي بيطلع في الأخرهي **Ovum** واحدة بس ،

**\*\* أهمية المعلومة دي إنك كل ما تدي أدوية علشان تعمل Induction of ovulation كل ما بتحرق الإحتياطي عندها**

**الـ Follicle** اللي بتكمل للأخر بنسبها **Dominant Follicle** وبتتميز إن عندها **FSH Receptors** أكثر من الباقيين وبالتالي لما يحصل **Negative Feed back** على **Pituitary** نتيجة زيادة مستوى **Estrogen** ويقل مستوى **FSH** تقدر تستجب **الـ Follicle** دي لأقل كمية منه

**الـ Female** من وقت ما كانت جنين **الـ ova** بتاعتها واقفت في وسط **1<sup>st</sup> Meiotic Division** وميكملش إلا عند **Ovulation** وبالتالي كل ما تأخر سن الحمل كل ما زاد احتمال إن **الـ Division** ده يحصل **غلط** ويدي خلايا فيها عدد مش مظبوط من

**الـ Meiosis** وميكملش **الـ 2<sup>nd</sup> Meiotic Division** إلا ساعة **Fertilization**

**الـ** احتمال حدوث الحمل كل شهر في زوجين طبيعيين حوالي 20% بس علشان كده **منستعجلش** وندي الحالة حقن منشطة قبل مرور ستة شهور على الأقل من الزواج

**الـ** من الأخطار اللي بتحصل في موضوع **Natural Contraception** أو **Rhythm method** إن ميقاش فيه **Intercourse** في اليوم ١٤ من الدورة ويومين قبلها ويومين بعدها ، فالمشكلة لو حصل **fertilization** **عجوزة (Aged/Overripe)** بعد أكثر من يومين من اليوم ١٤ فغالبا هيحصل **Chromosomal ERRORS** وحيث إن **الـ ova** اتأخر فيها حدوث **Fertilization** فيزيد احتمال إنها متوصلش لحد **الـ Uterus** في الوقت المناسب وبالتالي يحصل **Ectopic Pregnancy** **الـ Follicular Phase** عبارة عن 4 Stages:

### **A- Primordial follicle:**

At puberty, the ovary contains approximately 300,000 to 400,000 primordial follicles

### **B- Preantral follicle:**

Is hormone-independent and involves growth and differentiation of primordial follicles to form primary follicles. During this phase the ovum undergoes its major growth, & the follicular cells acquire receptors for FSH

### **C- Antral follicle:**

The granulosa cells → grow and a cavity (antrum) containing a fluid rich in estrogen appears inside it. A single, dominant follicle destined to become dominant contains the highest concentration of FSH receptors → grows much faster before the others which become atretic.

This dominant follicle destined for ovulation.

### **D- Preovulatory follicle (mature ovarian follicle or Graafian follicle)**

**الـ Ovulation** بيحصل نتيجة الارتفاع المفاجئ لمستوى هرمون **LH (LH Surge)** واللي بيحفز **Enzymes** إنه تذيب **Base** بتاع **الـ Follicle** و**الـ Ova** بتطلع نتيجة الارتفاع المفاجئ لمستوى هرمون **LH (LH Surge)** واللي بيحفز **Enzymes** إنه تذيب **Base** بتاع

**الـ Ovulation** بيحصل **trumpet-shaped infundibulum** بتاع **الـ Tube** بيحيط **الـ Surface of the Ovary** كويس علشان يمنع إن **الـ ova** تضيع في **الـ Peritoneal Cavity**

**\*\* ساعات لما المريضة بتكون عاملة أي عملية سابقة في **الـ Abdomen** زي **Appendicitis** أو يكون حصل عندها التهاب زي**

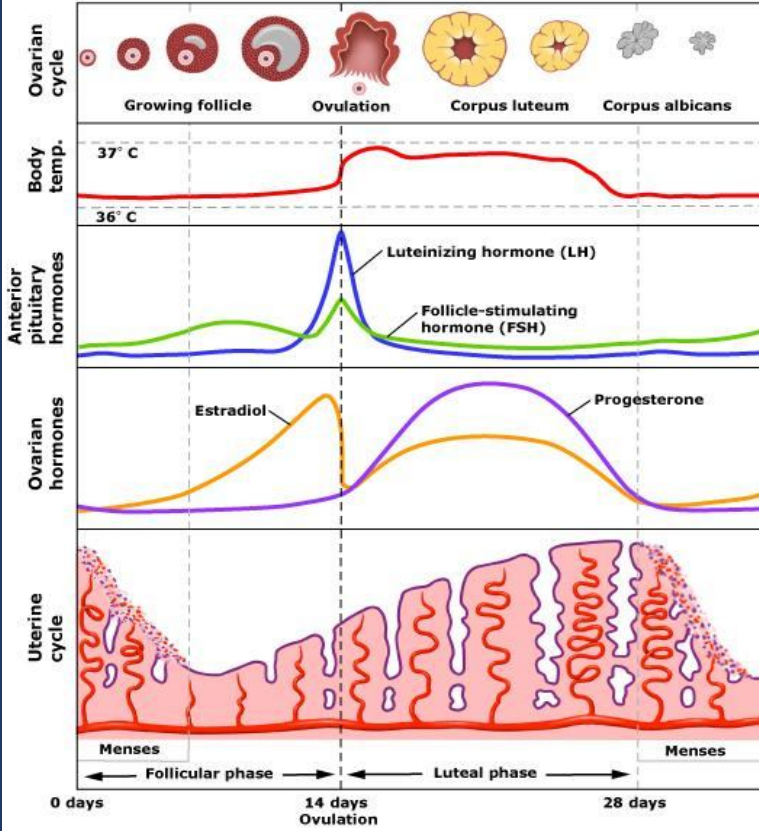
**الـ Salpingitis** ◀ **الـ Tube** بتتسد بـ **Mucus** أو **Adhesion** ، نكشف عن كده باستخدام **Histo Salpingography**

بإني بحقن صبغة وأصور وبشوف لو فيه أي انسداد ، (ساعات الصبغة نفسها مرورها بيكون كافي لإزالة الانسداد)

- ممكن لو الOvulation ميجصلش بسبب نقص الFSH receptors بندي أدوية **ovulation induction** زي ال**Clomid** بيشغل ال**Estrogen receptors** فيلغي ال**Estrogen Negative Feedback** على ال**Pituitary** فتطلع **FSH** بكميات كبيرة  
- لو عايز أعمل **assessment** لل**Ovulation** حصل ولا لأ ، وكويس ولا لأ ◀

١- بنقيس مستوى ال**Progesterone** عند نص ال**Luteal Phase** يعني اليوم السابع من حدوث ال**Ovulation**  
٢- ارتفاع درجة الحرارة من  $0.3 - 0.5^{\circ}C$  بدء من اليوم العاشر من الدورة وحتى حدوث ال**Ovulation** وتظل مرتفعة لمدة ١٢ يوم (تقيس الحرارة قبل ما تقوم من السرير)

٣- زيادة ال**Quantity** وتغير ال**Quality** بتاع ال**Cervical Secretions**



**\*\* خطأ عند العامة:**

المرأة المتزوجة ليس من الطبيعي أي يكون عندها أي secretion ذات لون أو رائحة أو مصحوبة بحكة وإنما ال**secretions** دي دليل على **Infections** قد تكون سبب في منع حدوث الحمل

**\*\* خطأ في كتاب د/ خالد عبد المالك ص ٦٦**

**Endometrium thickness for Implantation 1-2 cm**

ال**Luteal Phase**:

ال**Corpus Luteum** يفرز ال**Progesterone** اللي بيزيد نمو ال**Endometrium** استعدادا لحدوث ال**Implantation**  
\* لو ميجصلش حمل ◀ ال**Corpus** بيحصله ال**apoptosis** ويتحول لل**Corpus Albicans**  
\* لو حصل حمل ◀ بيستمر في إفراز الهرمونات تحت تأثير ال**Chorionic Gonadotropin** حتى بداية الشهر الرابع من الحمل حيث تكون ال**Placenta** قد تكونت وتقوم هي بهذه الوظيفة

### Menstruation:

-Amount: 50-80 ml

-Blood Loss is **unclotted** (Clot is dissolved by thromboplastin liberated from degenerated endothelium)

أعرف إن الكمية كبيرة ب: ١- الفوطمة لو اتعصرت ونزلت blood يبقى الكمية أكبر من 100 ml

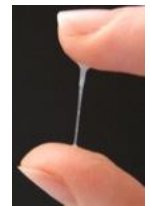
٢- وجود أي **Clots** في ال**Flow** معناه إن كمية الدم كبيرة أكبر من قدرة ال**Thromboplastin**

-Usually accompanied by **subjective symptoms**: headache, depression, Low abdominal pain, backache nausea and mastalgia

**Spinnbarkeit Test**: Cervical mucus is stretched by 2 fingers or between forceps jaws

\*At **Ovulation** ► the mucus can be stretched **6-12 cm** long under estrogen effect

\*Under progesterone during 2<sup>nd</sup> half of the cycle & in pregnancy ► decreases to **0-2 cm**



**Fern Test**: Cervical mucus is collected on a clean glass slide and is allowed to dry ► a characteristic pattern that **resembles the fronds of a fern** can be observed under a microscope (d.t. high Estrogen)



### Vaginal Swab:

**High Estrogen** → cells are large and polygonal, with pyknotic nuclei

**High Progesterone** → Cells are folded, clumped with curled edges